

## 몬데코 스페셜 (에폭시테라조)



### ◆ 특징

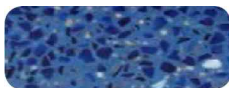
고품질의 천연석, 파인글라스 등 준보석을 사용하여 표현하고자 하는 디자인을 거의 완벽하게 표현하는 바닥 마감재의 예술이라 할 수 있다.

미주, 유럽 등에서 이미 대형쇼핑몰, 상가 국제공항, 대형건물의 로비 등에 많이 사용되고 있다.

### ◆ 특성

- \* 고품질의 천연석 및 준보석을 사용하여 고급스러운 분위기를 연출한다.
- \* 항 화학성이(내산, 내알칼리) 뛰어나다.
- \* 고기능의 수지와 가공된 쿼츠의 강한 물성으로 수명이 길다.(40년 이상)
- \* 다양한 장소에 적용할 수 있다.
- \* 시공장소의 특성에 맞게 디자인을 할 수 있다.(곡선 및 로고 표현가능)

### ◆ 색상



블루



레드



옐로우



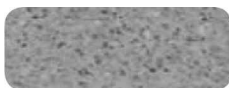
오렌지



화이트



M.화이트



L.그레이



M.그레이

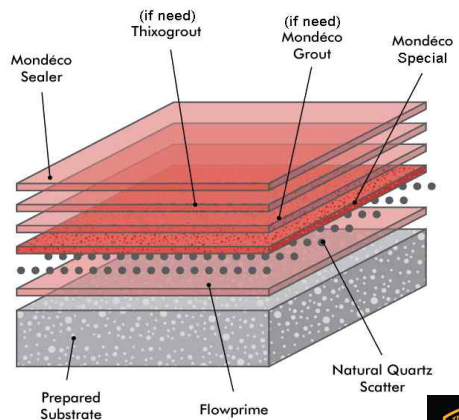
\* 주문색상 및 디자인 시공가능

### ◆ 적용범위

호텔로비, 쇼핑몰, 리테일샵, 터미널 미술관, 제약회사, 대형매장, 공항

### ◆ 마감 및 시공규격

슬립 마감, 8.0mm 시공 6.0mm 마감  
(중석에 따라 변경될 수 있음)



◆ 내화학적 시험성적

산(Acids)		알칼리(Alkali)		용제(Solvents)	
시 약	성적	시 약	성적	시 약	성적
구연산(Citric)10%	A	염소산나트륨70%	A	엔진오일(Engine oil)	A
초산(Acetic)10%	G	암모니아10%	A	수력기관오일(Oil)	A
유산(Lactic)5%	G	A - 매우 좋음 G - 좋음 D - 약함		휘발유(Gasoline)	A
황산(Sulphuric)20%	A			경유(Diesel)	G
염산(Hydrochloric)20%	G			등유(Kerosene)	A
질산(Nitric)20%	G			세척제(Detergents)	A
인산(Phosphoric)20%	A			아세톤(Acetone)	D

\* 상기 결과는 시약에 7일간 침전한 후의 변이를 테스트한 결과 임.

◆ 물리적 특성

- 미끄럼지수(Slip Resistance) : TRRL Pendulum Slip Test  
Dry >40
- 내마모성(Abrasion Resistance) : BS8204-2  
Grade AR2
- 압축강도(Compressive Strength) : EN13892-2  
>65N/mm<sup>2</sup>
- 탄성지수(Flexural Strength) : EN13892-2  
>20N/mm<sup>2</sup>
- 인장강도(Tensile Strength) : BS6319  
>10N/mm<sup>2</sup>
- 접착강도(Bond Strength) : BS6319  
25N/mm<sup>2</sup> 압축강도 콘크리트 보다 강함(물고 떨어짐)
- 투수성(Water Permeability) : Nil-Karsten Test(Impermeable)  
없음
- 내열성(Thermal Resistance)  
~60℃
- 내화성(Fire Resistance) : BS476-7  
Class 2